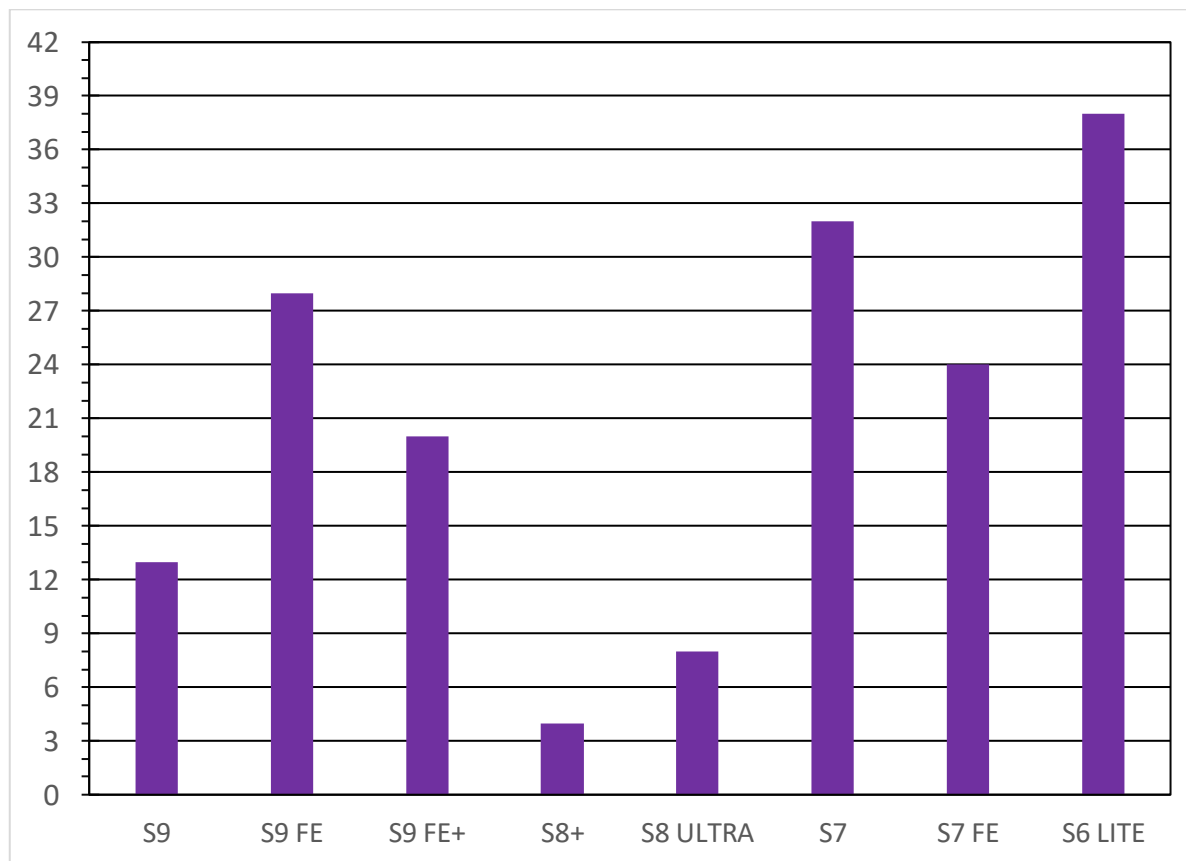


DIAGRAMOK, GRAFIKONOK

Az alábbi diagramon az látható, hogy egy táblagépekkel is kereskedő üzlet egy hónap alatt hány darab SAMSUNG GALAXY táblagépet adott el a különböző modellekből.

Írd az egyes oszlopok fölé, hogy a különböző modellekből hány darabot adtak el!



Melyik termék az, amiből éppen harmadannyit adtak el, mint az S7 FE modellből?

Melyik modellből adtak el éppen kétszer annyi darabot, mint az S8+ modellből?

Az alábbi táblázatban az egyes modellek egységárát láthatod. Melyik modell hozta ebben a hónapban a legtöbb bevételt?

S9	S9 FE	S9 FE+	S8+	S8 ULTRA	S7	S7 FE	S6 LITE
304 990 Ft	186 990 Ft	223 990 Ft	280 990 Ft	338 990 Ft	143 990 Ft	220 000 Ft	107 930 Ft